

# ESSENTIALS

*Timeless core colors*



---

# ESSENTIALS

---



*Precis som vänner i riktiga livet kan lyfta dig som person, kan tapeter göra detsamma för varandra. Vi har sett att det finns ett behov av kompisar till Sandbergs sortiment och välkomnar nu en hel kollektion, som snällt komplementerar våra tapeter som hörs och syns lite mer. Kompisar som lyfter de mer mönstrade och som gör intilliggande rum besläktade.*

En enfärgad vägg behöver inte vara tyst, den kan myllra av liv men ändå utstråla ett lugn. Vi på Sandberg Wallpaper lägger ner stor omsorg i varje mönsterbild, diskreta såsom stormönstrade. Den extra tiden vi lägger på att justera minsta detalj till perfektion skapar det där lilla extra utöver det vanliga genom perfekt balans i form och färg.

Sandberg Essentials består av arbetade ytor som ger en levande känsla och melerad färgton i rummet som skapar en harmoni med angränsande rum.

Låt oss bli dina nära vänner och upphöja svensk tapetkonst till en komplett helhet i ditt hem.



*Just like friends in real life can lift you as a person, wallpapers can do the same for each other. We have seen that there is a need for friends to Sandberg's range and now we welcome a whole collection, which kindly complements our other wallpapers that can be heard and seen a little more. Friends that lift the more patterned designs and that make adjacent rooms related.*

A plain colored wall doesn't have to be quiet, it can teem with life but still exude a sense of calm. We at Sandberg Wallpaper put great care into each pattern image, discreet as well as large-patterned. The extra time we spend adjusting the smallest detail to perfection creates that little something extra out of the ordinary through the perfect balance of shape and color.

Sandberg Essentials consists of worked surfaces that give a living feeling and mixed color tone in the room that creates harmony with neighboring rooms.

Let us become your close friends and elevate Swedish wallpaper art to a complete whole in your home.

---

## ESSENTIALS

---



Linne - garden green page 12, 14



Kalk - garden green page 22



Rand - misty blue page 28



Bladverk - garden green page 40



Ruta - blush page 42



Valv - gray page 50



Trellis - terracotta page 57



Sten - sandstone green page 65

---

Scan for more info.



<https://sandb.se/essentials>

# MIX AND MATCH



S10300 Valv misty blue - 444-36 Raphael light blue

*Fler och fler föredrar att tapetsera alla väggar i ett rum. Ett heltapetserat rum skapar en harmoni och rummet öppnas upp och kan dessutom upplevas större. Den här effekten sprider sig i hemmet när du tapetserar kringliggande rum.*

*Nowadays, more and more people wish to wallpaper the whole room rather than just an accent wall. When all walls are papered, the room appears harmonious, more open and sometimes even bigger than before. This effect is extended to the rest of your home when you paper adjacent rooms.*

## MATCHA TAPETER SOM GÅR TON I TON

Om du vill klä ditt hem i din favoritfärg kan tapeter som går ton i ton vara ett sätt för dig att skapa en röd tråd genom ditt hem.

Tapeter som går ton i ton ger ett lugnt intryck utan att du behöver kompromissa på mönster eller motiv. Tapeterna Raphael light blue och Valv misty blue delar samma blå och beige färger och när de sätts i angränsande rum skapas en lugn länk mellan rummen.

## COMBINE WALLPAPERS THAT ARE TONE ON TONE

If you have a favorite color then tone on tone is a great way to mix and match wallpaper. This would create a common thread in your home that could be extended all throughout the house with wallpaper, paint and the rest of your interior furniture.

Tone on tone gives a peaceful impression without compromising on patterns and motives. Wallpapers Raphael light blue and Valv misty blue both share the same blue and beige tones. When placed in the same home these wallpapers form a link and create a harmonious flow between rooms.



S10311 Bladverk misty blue



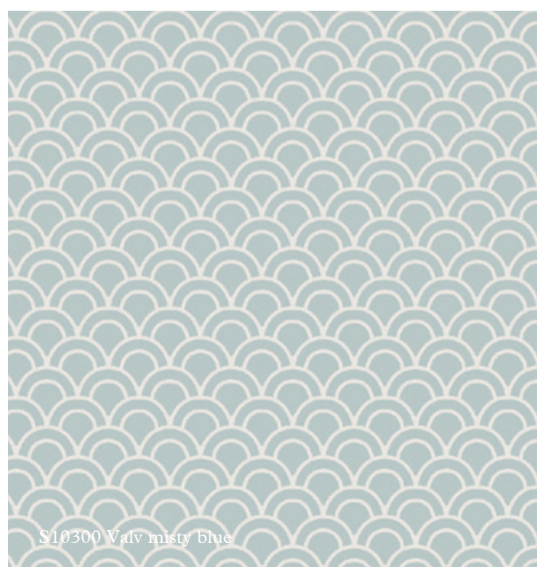
444-36 Raphael light blue



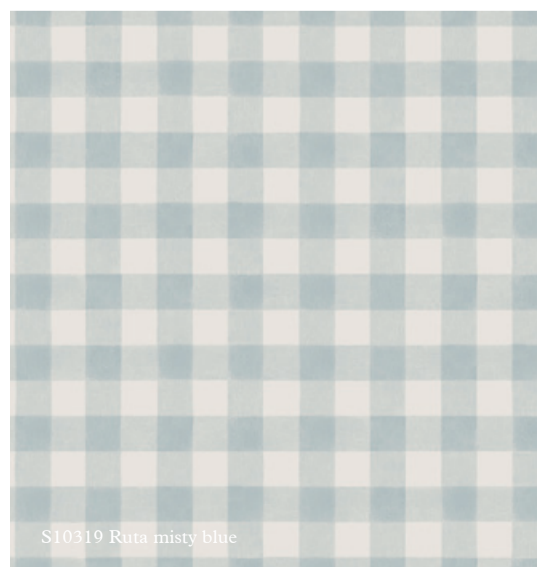
S10285 Linne misty blue



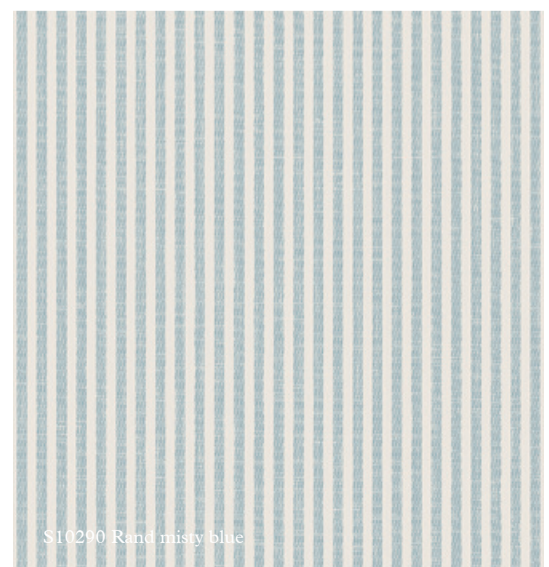
244-56 Linda misty blue – 246-09 Tove pastel



S10300 Valf misty blue



S10319 Ruta misty blue



S10290 Rani misty blue



S10301 Trellis garden green – 444-58 Raphael green



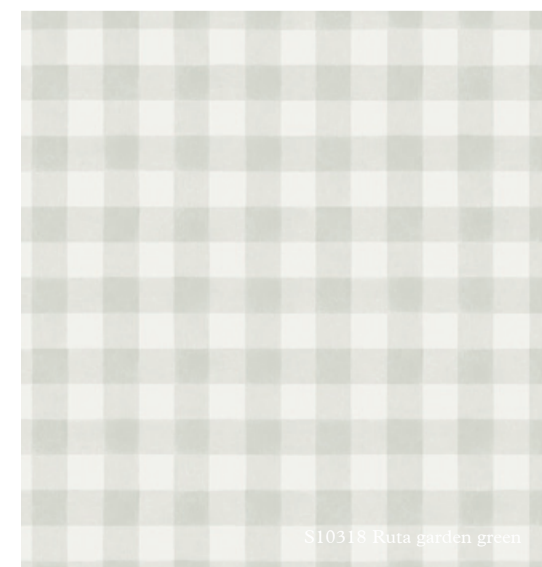
S10304 Trellis green – 400-48 Ava pistachio



S10112 Irene olive green



S10304 Trellis forest green



S10318 Rota garden green



S10294 Kalk garden green

## VÄLJ FÄRGER SOM KOMPLETTERAR VARANDRA

Att kombinera olika färger är alltid en bra ide och den gyllene regeln är att välja färger som kompletterar varandra. Istället för att välja färger och mönster som går ton i ton kan du välja färger som fungerar fint tillsammans tex. blå och grå eller grön och beige.

I ovan exempel ser du Ava pistachio i hallen och Trellis forest green i köket. Tapeterna har olika uttryck när det kommer till mönster men fungerar fint tillsammans. Mönstren kompletterar varandra och tävlar inte heller om din uppmärksamhet.

Färger som kompletterar varandra har ofta en liknande intensitet i färgen. Stark rosa och ljusgrått ger ett mer obalanserat intryck än kombinationen ljusrosa med ljusgrå. Att mixa färger med liknande färgintensitet skapar en harmonisk och elegant känsla.

## CHOOSE COLORS THAT COMPLEMENT EACH OTHER

Mixing different colors is always a great idea, the golden rule is to choose colors that complement each other. Instead of going tone on tone you can select colors such as blue and gray, green and beige or black and white that have a similar expression in color.

For example, Ava pistachio dresses the hallway and Trellis forest green has been chosen for the kitchen. These two wallpapers are different in pattern type but work well together as they are working in synergy and not competing for your attention.

Colors that match are also about the intensity of the color. For example, hot pink and light gray gives a very different impression than a soft pink and soft gray. Mixing colors of a shared intensity creates a cohesivness that dresses your home in confidence and elegance.

## MÖNSTERMIXA STORMÖNSTRAT MED SMÅMÖNSTRAT

Om du har valt ett stort mönster kan du försöka kombinera det med ett mindre mönster i angränsande rum. Stora blommönster fungerar riktigt bra tillsammans med mindre miniatyrmönster. Tapeten Ava passar utmärkt bredvid den småmönstrade Ruta. Istället för att para ihop din stora mönstrade tapet med vita väggar kan du placera ett litet mönster bredvid. Detta skulle få ditt hem att kännas mer sammanhängande eftersom det finns ett flöde av liknande rörelser på väggarna, i stället för en "på och av"-effekt som ibland uppstår med vanliga vita väggar.

## MIX AND MATCH LARGE AND SMALL PATTERNS

If you have selected a large pattern you can try and combine it with a smaller pattern next door. Large floral designs work really well with smaller miniature patterns. The wallpaper Ava looks great next door to the small patterned Ruta. Instead of pairing your large patterned wallpaper with white walls you can place a small pattern next door. This would make your home feel more cohesive as there is a flow of similar movements on your walls, instead of an "on and off" effect that sometimes appears with plain white walls.



S10320 Ruta terracotta



400-86 Ava classic blue



S10305 Trellis terracotta



S10283 Linne blush



S10289 Rani terracotta



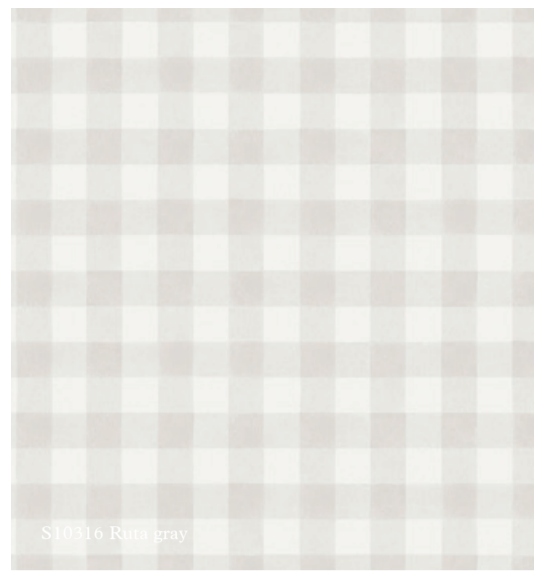




841-11 Raphael grey



S10282 Linne sandstone



S10316 Ruta grey



S10292 Kalk sandstone



804-21 Pine grey



S10288 Rand sandstone

---

Ruta forest green

---



838-38 Linnea garden green

En användbar avskalad och enkel Sandbergsruta i mindre storlek som efterliknar de vävda rutor som på engelska kallas Gingham.  
*A useful stripped and simple Sandberg check in a smaller size that mimics the woven checks known as Gingham. As classic as it is contemporary.*

---

## Linne garden green

---

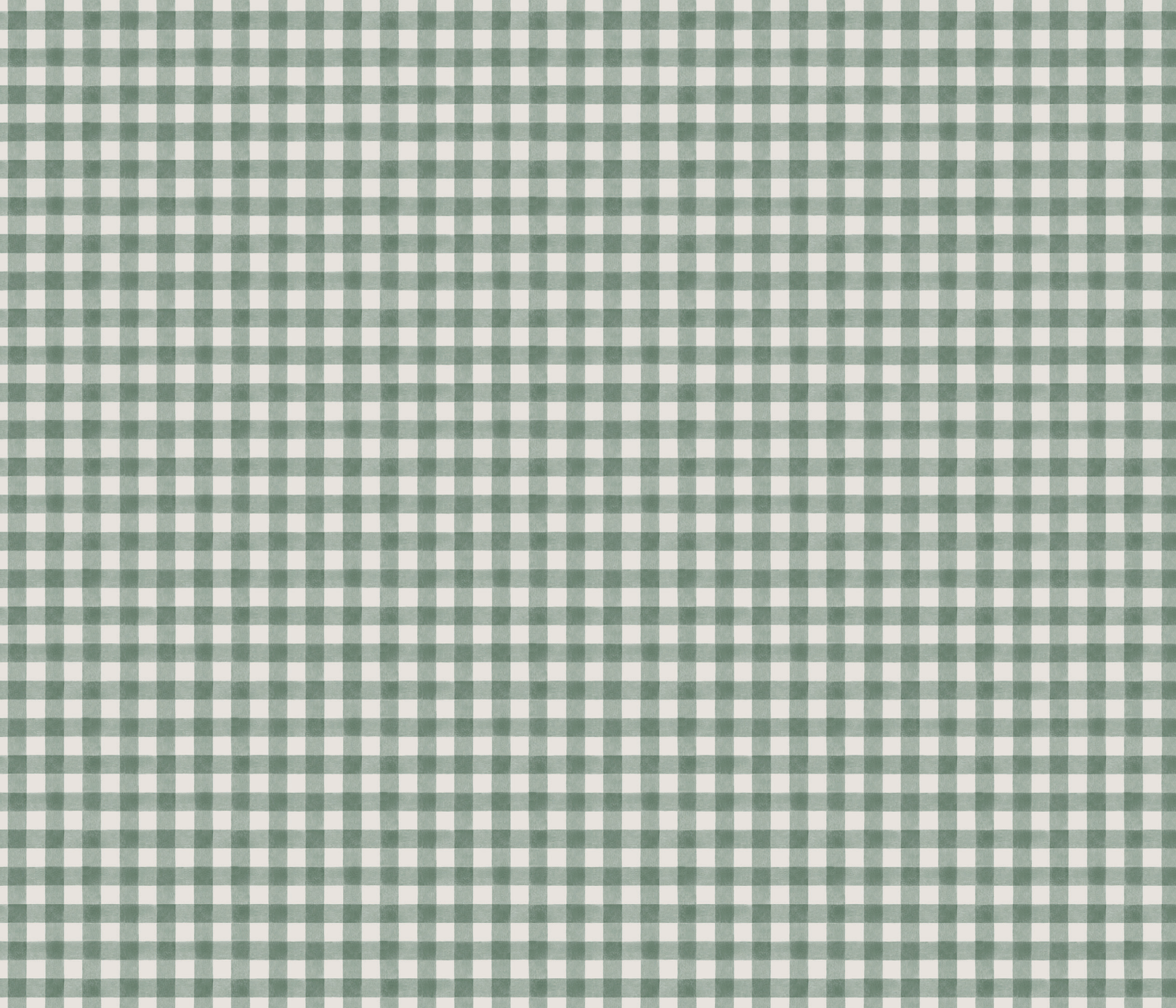


838-38 Linnea garden green



444-58 Raphael green

Ett behagligt böljande ytmönster med antika influenser från fjärran östern. Den dekorativa men ändå traditionella mönsterbilden ger färg och liv åt väggarna samtidigt som den upplevs mer enhetlig på håll. *A pleasant undulating surface pattern with ancient influences from the Far East. The decorative yet traditional pattern gives the walls both color and life while at the same time the pattern is perceived as more uniform in distance.*









---

## Linne garden green

---



479-18 Lijjekonvalj spring green



804-78 Pine green

Vävt linne med en strukturerad yta med taktil känsla och karaktär. En dov matt bas i textil med ett mjukt omfamnande intryck.  
*Woven linen with a textured surface with tactile feel and character. A dull matte textile base with a soft embracing impression. Linne means linen in Swedish.*



---

## Linne blush

---



400-96 Ava dark blue

Vävt linne med en strukturerad yta med taktill känsla och karaktär. En dov matt bas i textil med ett mjukt omfamnande intryck.  
*Woven linen with a textured surface with tactile feel and character. A dull matte textile base with a soft embracing impression. Linne means linen in Swedish.*













---

## Kalk garden green

---



S10191 Vinnie sage green



S10204 Olof sage green

Mönstret med sin råa, men ändå mjuka, arbetade yta efterliknar kalkputs på väggen och ger väggarna ett modernt levande uttryck.  
*The pattern with its raw, yet soft, worked surface imitates lime plaster on the wall and gives the walls a modern expression. Kalk means limestone in Swedish.*



---

Kalk misty blue

---



Mönstret med sin råa, men ändå mjuka, arbetade yta efterliknar kalkputs på väggen och ger väggarna ett modernt levande uttryck.  
*The pattern with its raw, yet soft, worked surface imitates lime plaster on the wall and gives the walls a modern expression. Kalk means limestone in Swedish.*









---

Rand misty blue

---



En liten arbetad rand med vävd textil framtning som skapar en enfärgad upplevelse på håll och matchar många av våra storsäljare.  
*A small worked stripe with a woven textile appearance that creates a plain look from a distance and matches many of our best sellers. Rand means stripe in Swedish.*

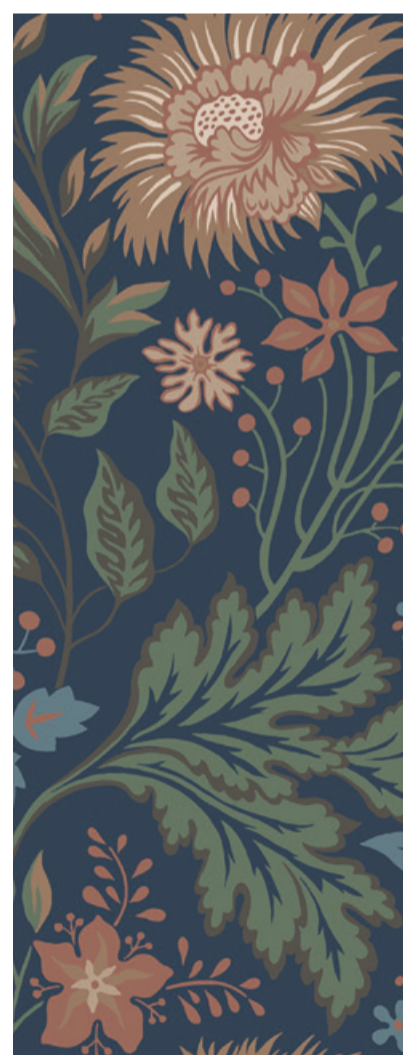
---

## Rand sandstone

---



838-76 Linnea midnight blue



400-86 Ava classic blue

En liten arbetad rand med vävd textil framtoning som skapar en enfärgad upplevelse på håll och matchar många av våra storsäljare.  
*A small worked stripe with a woven textile appearance that creates a plain look from a distance and matches many of our best sellers. Rand means stripe in Swedish.*













---

## Bladverk green

---



838-38 Linnea garden green



663-38 Belinda garden green

Bladverk är en fin matchningskompis till Sandbergs sortiment som skapar en harmonisk färgton i rummet och som ger så mycket mer än en slät enfärgad yta.

*The dense soft and organic foliage is a reduced version of our favorite Sigfrid. Bladverk is the Swedish word for foliage.*

---

Bladverk gray

---



Bladverk är en fin matchningskompis till Sandbergs sortiment som skapar en harmonisk färgton i rummet och som ger så mycket mer än en slät enfärgad yta.

*The dense soft and organic foliage is a reduced version of our favorite Sigfrid. Bladverk is the Swedish word for foliage.*

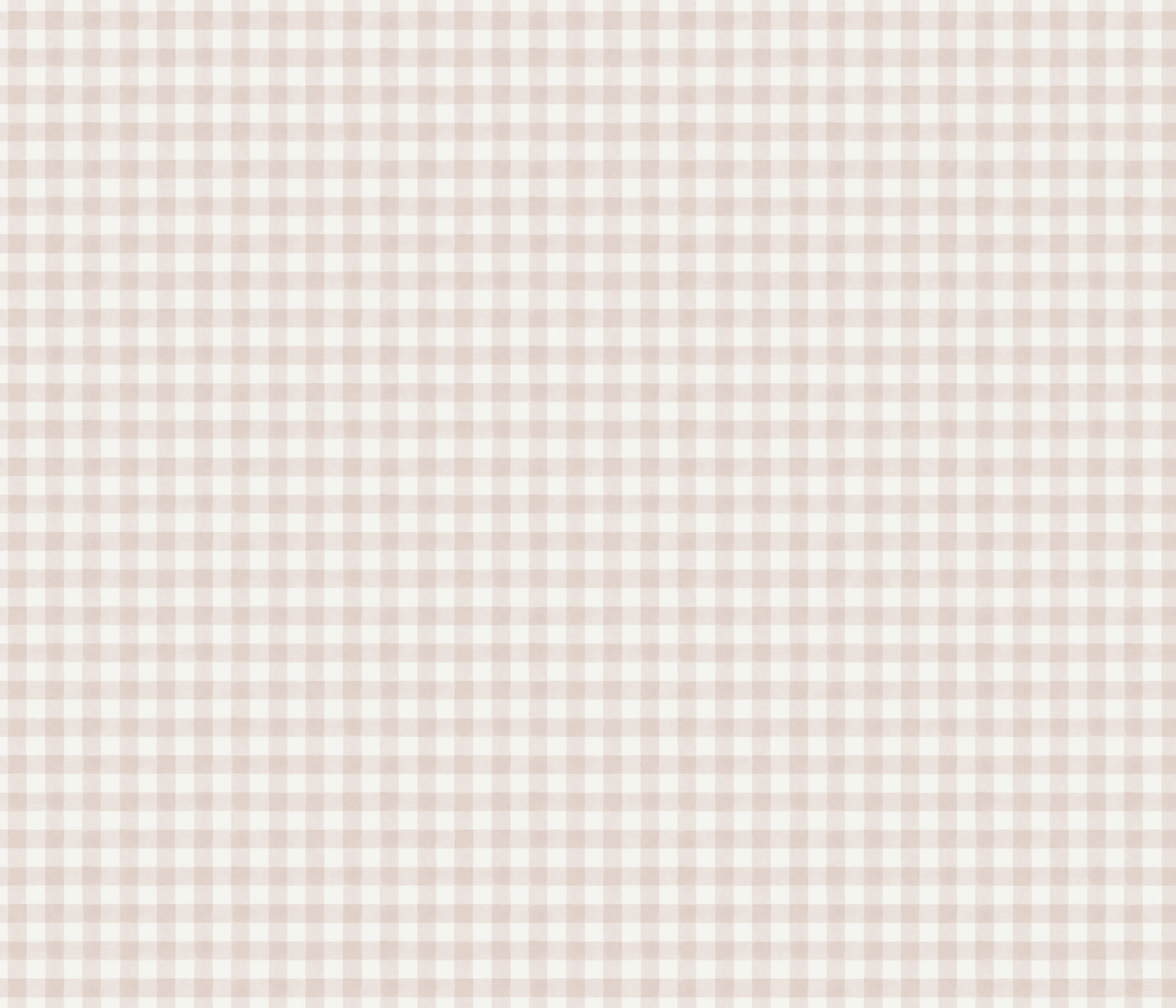












---

## Ruta blush

---



S10112 Irene olive green



400-96 Ava dark blue

En användbar avskalad och enkel Sandbergsruta i mindre storlek som efterliknar de vävda rutor som på engelska kallas Gingham. *A useful stripped and simple Sandberg check in a smaller size that mimics the woven checks known as Gingham. Ruta means check in Swedish.*

---

Ruta gray

---



244-18 Linda elay

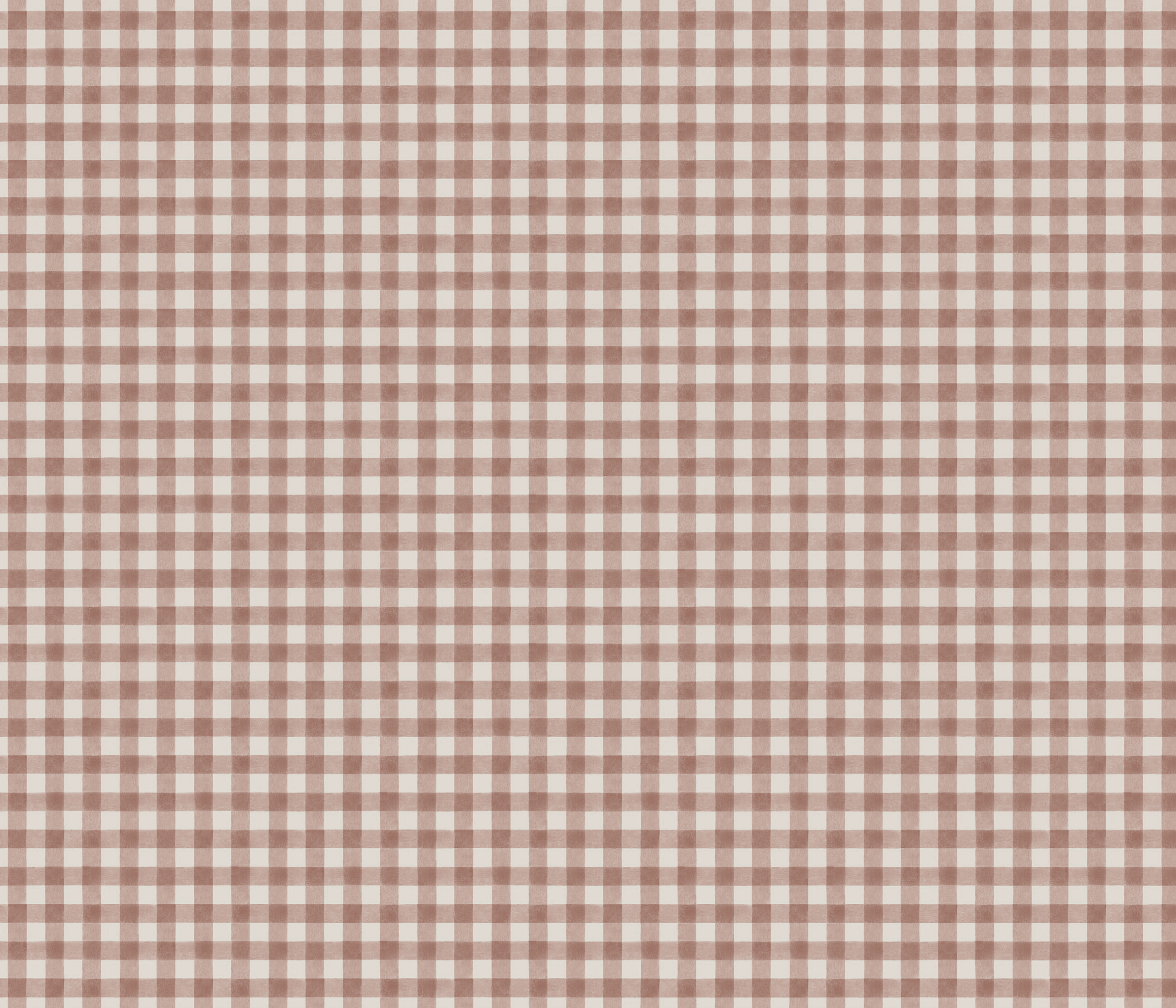
En användbar avskalad och enkel Sandbergsruta i mindre storlek som efterliknar de vävda rutor som på engelska kallas Gingham.  
*A useful stripped and simple Sandberg check in a smaller size that mimics the woven checks known as Gingham. Ruta means square in Swedish.*

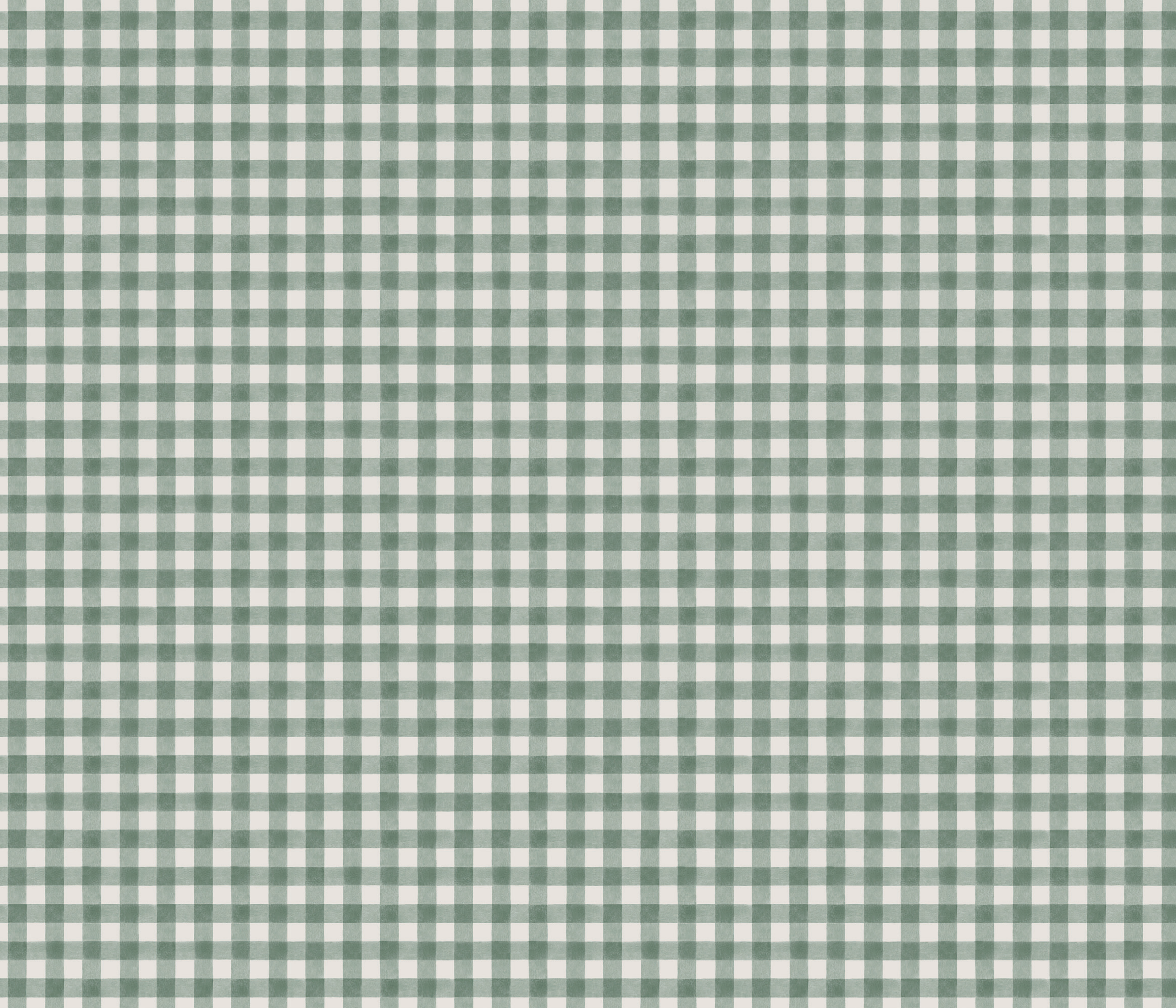














---

Valv gray

---



806-21 Ewa grey



836-56 Ragnvi indigo blue

Den dekorativa men ändå traditionella mönsterbilden ger färg och liv åt väggarna samtidigt som den upplevs mer enhetlig på håll.  
*The decorative yet traditional pattern gives the walls both color and life while at the same time the pattern is perceived as more uniform in distance.*

---

Valv white

---



Den dekorativa men ändå traditionella mönsterbilden ger färg och liv åt väggarna samtidigt som den upplevs mer enhetlig på håll.  
*The decorative yet traditional pattern gives the walls both color and life while at the same time the pattern is perceived as more uniform in distance.*













---

## Trellis terracotta

---



S10185 Emma classic blue



S10208 Idun classic blue

En riktig Sandbergklassiker från vårt arkiv får nu nytt liv i nya färgställningar. Flexotrycket ger struktur i bladen.  
*A real Sandberg classic from our archive is now given new life in brand new colorways. The flexo print gives structure to the leaves.*

---

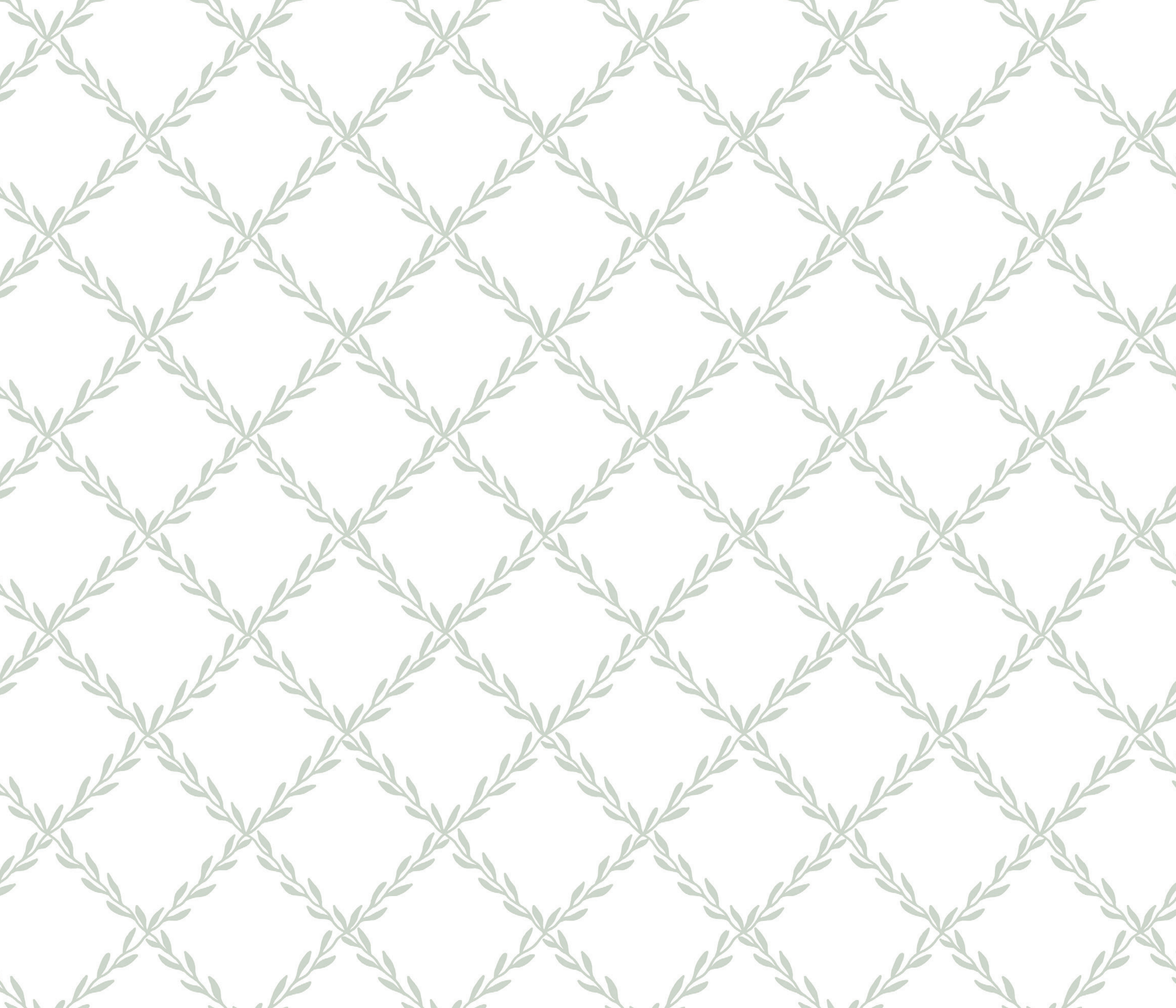
Trellis gray

---



En riktig Sandbergklassiker från vårt arkiv får nu nytt liv i nya färgställningar. Flexotrycket ger struktur i bladen.  
*A real Sandberg classic from our archive is now given new life in brand new colorways. The flexo print gives structure to the leaves.*















---

Sten sandstone

---



Vår monokroma Sten har en matt, slät yta och de fyra ljusa färgställningarna är framtagna för att kunna matcha så många mönstrade tapeter som möjligt i Sandbergs sortiment.  
*Our monochrome Sten has a matte, smooth surface and the four light color schemes have been developed to be able to match as many patterned wallpapers as possible in Sandberg's range.*

---

Sten white

---



Vår monokroma Sten har en matt, slät yta och de fyra ljusa färgställningarna är framtagna för att kunna matcha så många mönstrade tapeter som möjligt i Sandbergs sortiment.  
*Our monochrome Sten has a matte, smooth surface and the four light color schemes have been developed to be able to match as many patterned wallpapers as possible in Sandberg's range.*









S10283 Linne blush - 400-96 Ava dark blue



S10128 Evelina blush



S10130 Julia blush





S10304 Trellis forest green



S10282 Linne sandstone



832-38 Emilie garden green



---

# SUSTAINABILITY

---

## HÅLLBARHET

*Ett hantverk i harmoni med naturens kretslopp*

Precis som hemmet är utgångspunkt för vårt välbefinnande är naturen grunden för människans existens och tillvaro. Sandbergs tapetkonst vilar därför på ett genuint hantverk med naturlig koppling till miljö och människa.

När vi designar och utvecklar våra produkter gör vi det med långsiktigheten som ledstjärna. Våra tapeter ska leva länge. Dels för att vi vill hushålla med jordens resurser men även för att vi vill vara med och skapa väggar och rum som ger harmoni och tillfredsställelse i många år.

Vi arbetar med noga utvalda leverantörer som kan säkerställa våra högt ställda krav på kvalitet och hållbarhet. I våra produkter finns inga miljöfarliga ämnen och genom miljövänliga metoder skapas produkter som är fria från mjukgörare, flourkarboner, PVC och andra klorerade plaster.

---

## SUSTAINABILITY

*Craftsmanship in harmony with the nature*

Just like home is the center for your personal wellbeing, nature is the foundation for everyone's existence and wellbeing. The art of Sandberg Wallpaper is founded on genuine craftsmanship with a deep rooted connection to both the environment and people.

When we design and develop our wallpapers we have sustainability as our guiding principle. Our wallpapers are created with longevity in mind, partly because we want to limit the resource's used, but also because we want to offer designs that bring harmony and satisfaction for years to come.

We only work with carefully selected artisans and suppliers who meet our high demands in terms of quality and sustainability. There are no environmentally damaging substances in our wallpapers and through eco-friendly production methods we create products free from softeners, fluorocarbons, PVC and other chlorinated plastics.



---

# ESSENTIALS

---

## Bladverk



S10307 gray



S10308 sandstone



S10309 garden green



S10310 green



S10311 misty blue

## Kalk



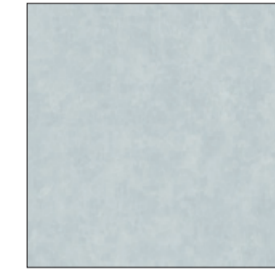
S10292 sandstone



S10293 gray

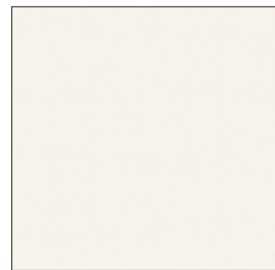


S10294 garden green

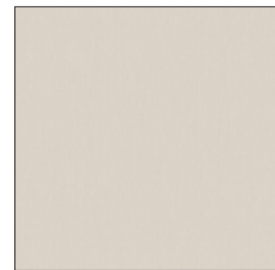


S10295 misty blue

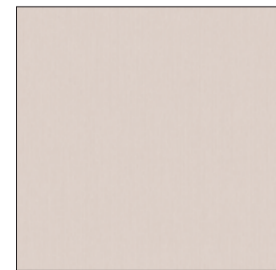
## Linne



S10281 white



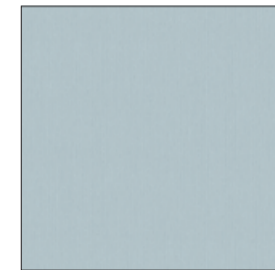
S10282 sandstone



S10283 blush

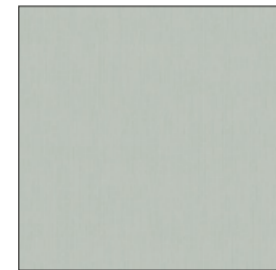


S10284 gray



S10285 misty blue

## Rand



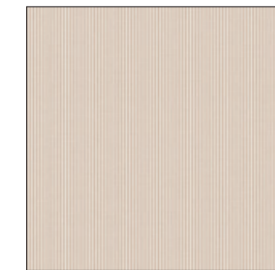
S10286 garden green



S10287 gray

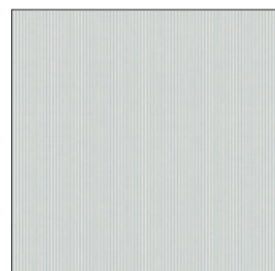


S10288 sandstone

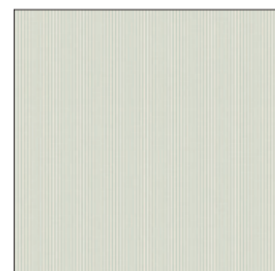


S10289 terracotta

## Ruta



S10290 misty blue



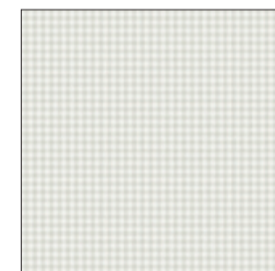
S10291 garden green



S10316 gray



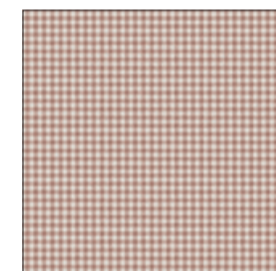
S10317 blush



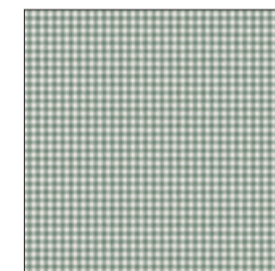
S10318 garden green



S10319 misty blue

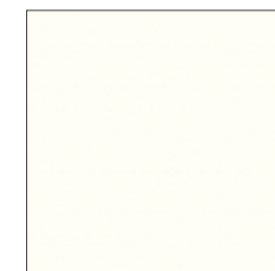


S10320 terracotta



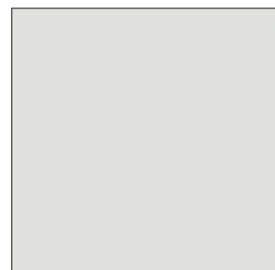
S10321 forest green

## Sten

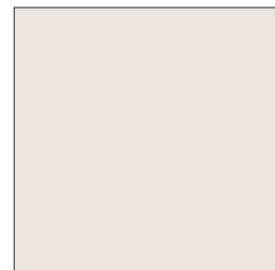


S10312 white

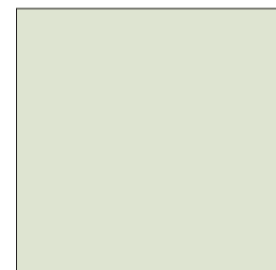
## Trellis



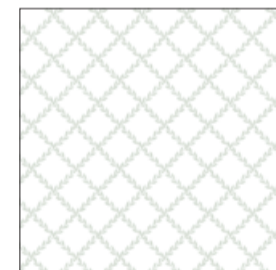
S10313 gray



S10314 sandstone



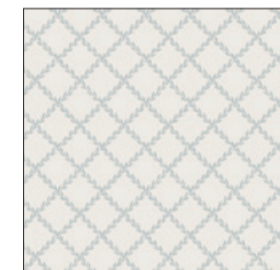
S10315 garden green



S10301 garden green



S10302 gray



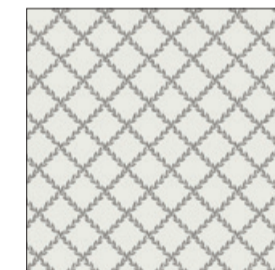
S10303 misty blue



S10304 forest green



S10305 terracotta

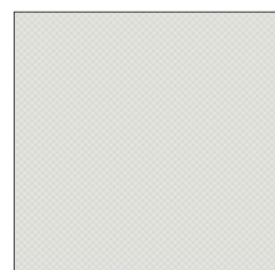


S10306 graphite

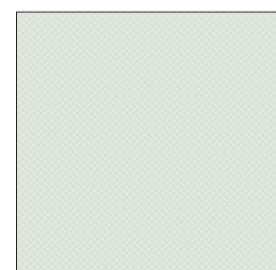
## Valv



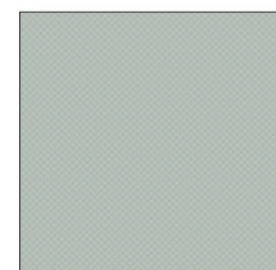
S10296 white



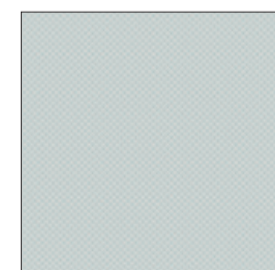
S10297 gray



S10298 garden green



S10299 sage green



S10300 misty blue

# ESSENTIALS

## Tapeter (non-woven)



Tvättbara.



Ljushärdighet: God, 5.



Brandklass: Uppfyller kraven för Brandklass 1.



Samtliga Sandberg-tapeter är tillverkade med största hänsyn till miljön. Tryckfärger och pigment är omsorgsfullt utvalda för att vara helt giftfria. De innehåller inga lösningsmedel eller mjukgörare. Tapeterna är PVC-fria.



Tapet markerad med denna symbol limmas direkt på vägg (non-woven). Färdigblandat lim med PVAc-förstärkning. Non-woven stb-kod ▲▲▲. Tillverkade i Sverige.

## Wallpapers (non-woven)



Washable.



Light resistance: Good, 5.



Flammability-Consumer protection. The wallpapers have been tested by the Swedish official testing institute, SP. Fire tests according to EN 13823, 2002 (SBI method) and ignitability according to EN ISO 11925-2. Classification: Euroclass B-s1,d0.



The Sandberg wallpapers are produced with highest degree of consideration for the environment. Printing inks and pigments are carefully selected to be non-toxic and harmless. No detergents or plasticisers are being used and no PVC.



Wallpaper marked with this symbol is pasted directly to the wall (non-woven). Made in Sweden



Head office Sandberg Wallpaper  
Mariedalsgatan 7, 503 38 Borås, Sweden  
Phone +46 (0)33 20 80 00  
E-mail: sales@sandbergwallpaper.com | sandbergwallpaper.com

## Tapeter / Wallpapers

| Mönster<br>Pattern | Färgnamn<br>Colour name | Art. nr.<br>Ref. no. | Sida<br>Page | Prisgrupp<br>Price group | Mönsterpass<br>Pattern repeat | Rullängd<br>Roll length | Design<br>Design |
|--------------------|-------------------------|----------------------|--------------|--------------------------|-------------------------------|-------------------------|------------------|
| Bladverk           | gray                    | S10307               | 38           | E                        | → ← 26,5 cm                   | 10,05 m                 | Sara Bergqvist   |
|                    | sandstone               | S10308               | 39           |                          |                               |                         |                  |
|                    | garden green            | S10309               | 40           |                          |                               |                         |                  |
|                    | green                   | S10310               | 35           |                          |                               |                         |                  |
|                    | misty blue              | S10311               | 41           |                          |                               |                         |                  |
| Kalk               | sandstone               | S10292               | 25           | E                        | → 0 0 cm                      | 10,05 m                 | Studio Sandberg  |
|                    | gray                    | S10293               | 26           |                          |                               |                         |                  |
|                    | garden green            | S10294               | 22           |                          |                               |                         |                  |
|                    | misty blue              | S10295               | 27           |                          |                               |                         |                  |
| Linne              | white                   | S10281               | 17           | E                        | → 0 0 cm                      | 10,05 m                 | Karolina Kroon   |
|                    | sandstone               | S10282               | 18           |                          |                               |                         |                  |
|                    | blush                   | S10283               | 20           |                          |                               |                         |                  |
|                    | gray                    | S10284               | 19           |                          |                               |                         |                  |
|                    | misty blue              | S10285               | 21           |                          |                               |                         |                  |
|                    | garden green            | S10286               | 12,14        |                          |                               |                         |                  |
| Rand               | gray                    | S10287               | 31           | E                        | → 0 0 cm                      | 10,05 m                 | Karolina Kroon   |
|                    | sandstone               | S10288               | 32           |                          |                               |                         |                  |
|                    | terracotta              | S10289               | 34           |                          |                               |                         |                  |
|                    | misty blue              | S10290               | 28           |                          |                               |                         |                  |
|                    | garden green            | S10291               | 33           |                          |                               |                         |                  |
| Ruta               | gray                    | S10316               | 45           | E                        | → ← 1,7 cm                    | 10,05 m                 | Sara Bergqvist   |
|                    | blush                   | S10317               | 42           |                          |                               |                         |                  |
|                    | garden green            | S10318               | 11,46        |                          |                               |                         |                  |
|                    | misty blue              | S10319               | 47           |                          |                               |                         |                  |
|                    | terracotta              | S10320               | 48           |                          |                               |                         |                  |
|                    | forest green            | S10321               | 49           |                          |                               |                         |                  |
| Sten               | white                   | S10312               | 68           | E                        | → 0 0 cm                      | 10,05 m                 | Studio Sandberg  |
|                    | gray                    | S10313               | 69           |                          |                               |                         |                  |
|                    | sandstone               | S10314               | 65           |                          |                               |                         |                  |
|                    | garden green            | S10315               | 70           |                          |                               |                         |                  |
| Trellis            | garden green            | S10301               | 61           | E                        | → ← 17,5 cm                   | 10,05                   | Studio Sandberg  |
|                    | gray                    | S10302               | 60           |                          |                               |                         |                  |
|                    | misty blue              | S10303               | 62           |                          |                               |                         |                  |
|                    | forest green            | S10304               | 13,63        |                          |                               |                         |                  |
|                    | terracotta              | S10305               | 57           |                          |                               |                         |                  |
|                    | graphite                | S10306               | 64           |                          |                               |                         |                  |
|                    | Valv                    | white                | S10296       |                          |                               |                         |                  |
| gray               | S10297                  | 50                   |              |                          |                               |                         |                  |
| garden green       | S10298                  | 55                   |              |                          |                               |                         |                  |
| sage green         | S10299                  | 56                   |              |                          |                               |                         |                  |
| misty blue         | S10300                  | 54                   |              |                          |                               |                         |                  |

|                            |   |
|----------------------------|---|
| Prisgrupp:<br>Price group: | E |
|----------------------------|---|

Viss variation på färg, rullmått och mönsterpass kan förekomma från batch till batch.  
Some variation in color, size and pattern repeat can occur from batch to batch.



# *Swedish Wallpaper Art*



Design: Sara Bergqvist & Karolina Kroon

– sandbergwallpaper.com –

